

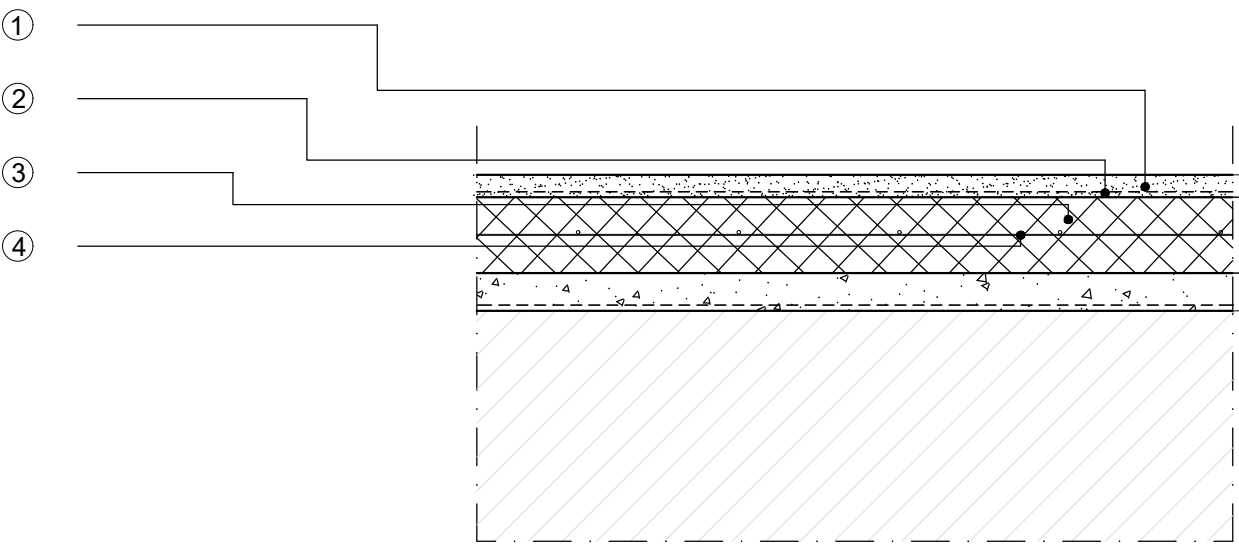
5.1/5.2/
5.3

Nuovo marciapiede Q in asfalto
su marciapiede Q esistente

Nuovo marciapiede Q in asfalto
su strada esistente

Nuovo marciapiede R in asfalto
su strada esistente

Tappetino di usura in
conglomerato bituminoso



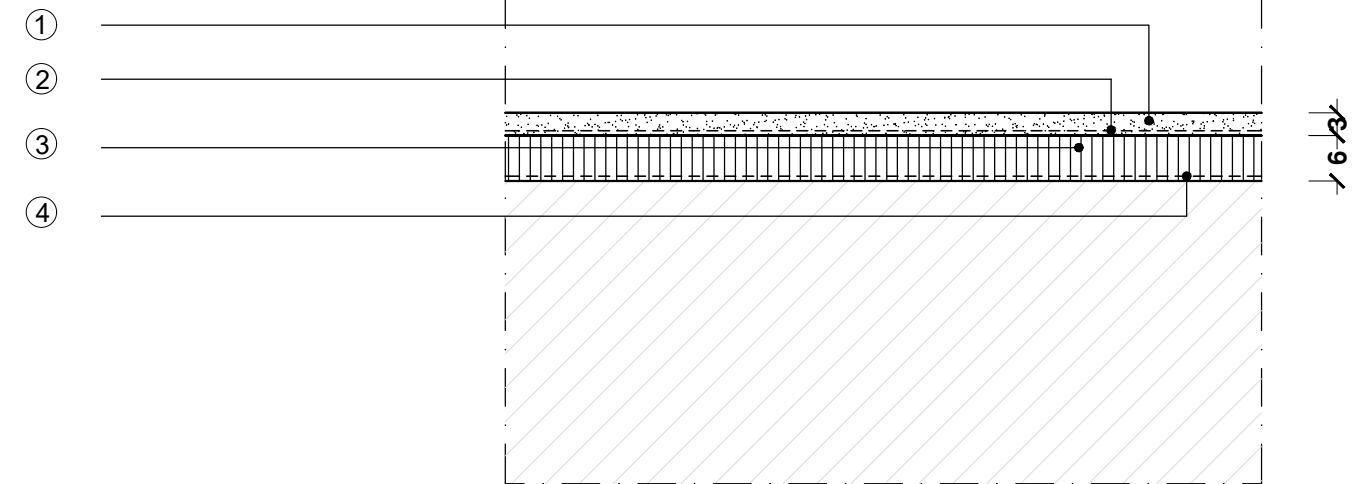
	descrizione	codice
④	Rete di acciaio elettrosaldato	1C.04.450.0020
③	Massetto in calcestruzzo	1U.04.130.0020.a
②	Emulsione bituminosa	1U.04.120.0325.b
①	Tappetino di usura in conglomerato bituminoso	

5.4/5.5

Nuova strada in asfalto su
strada esistente

Nuovo parcheggio in asfalto

Manto d'usura

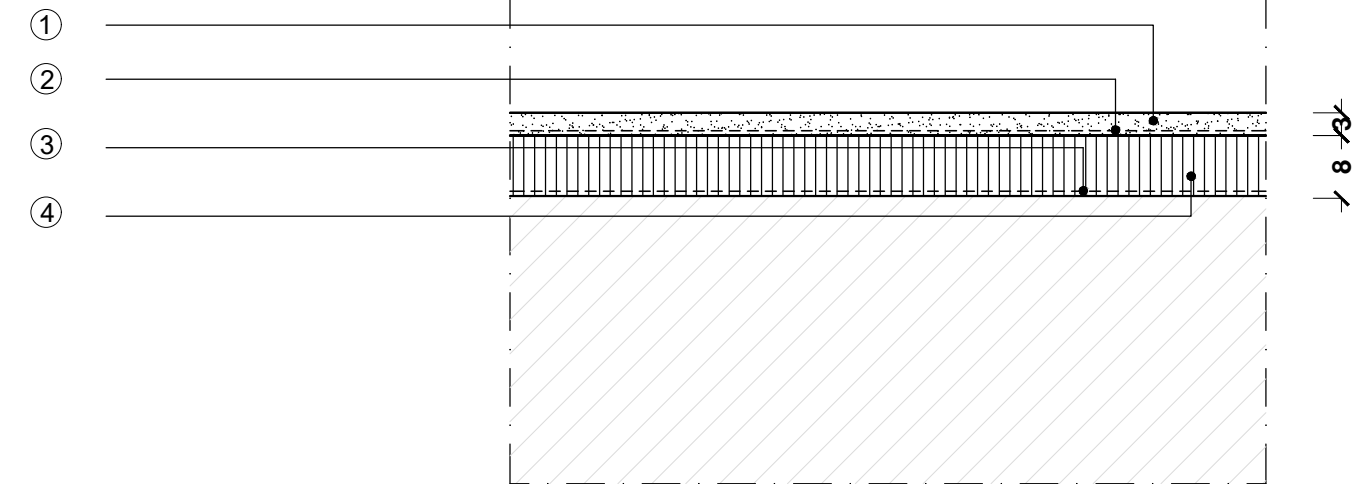


	descrizione	codice
④	Emulsione bituminosa	1U.04.120.0100.a
③	Strato di basebinder	
②	Emulsione bituminosa	1U.04.120.0325.b
①	Tappetino di usura in conglomerato bituminoso	

5.6

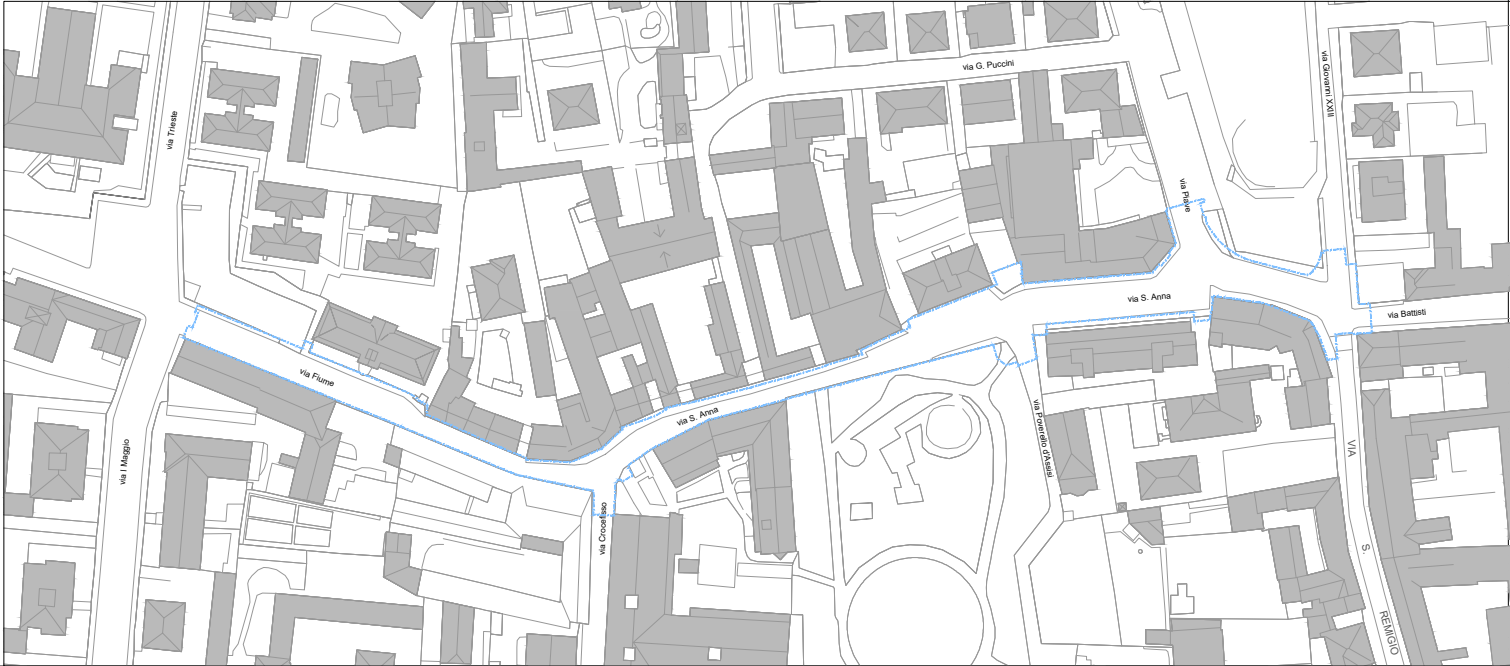
Nuova strada rialzata in asfalto

Manto d'usura



	descrizione	codice
④	Emulsione bituminosa	1U.04.120.0100.a
③	Strato di basebinder	
②	Emulsione bituminosa	1U.04.120.0325.b
①	Tappetino di usura in conglomerato bituminoso	

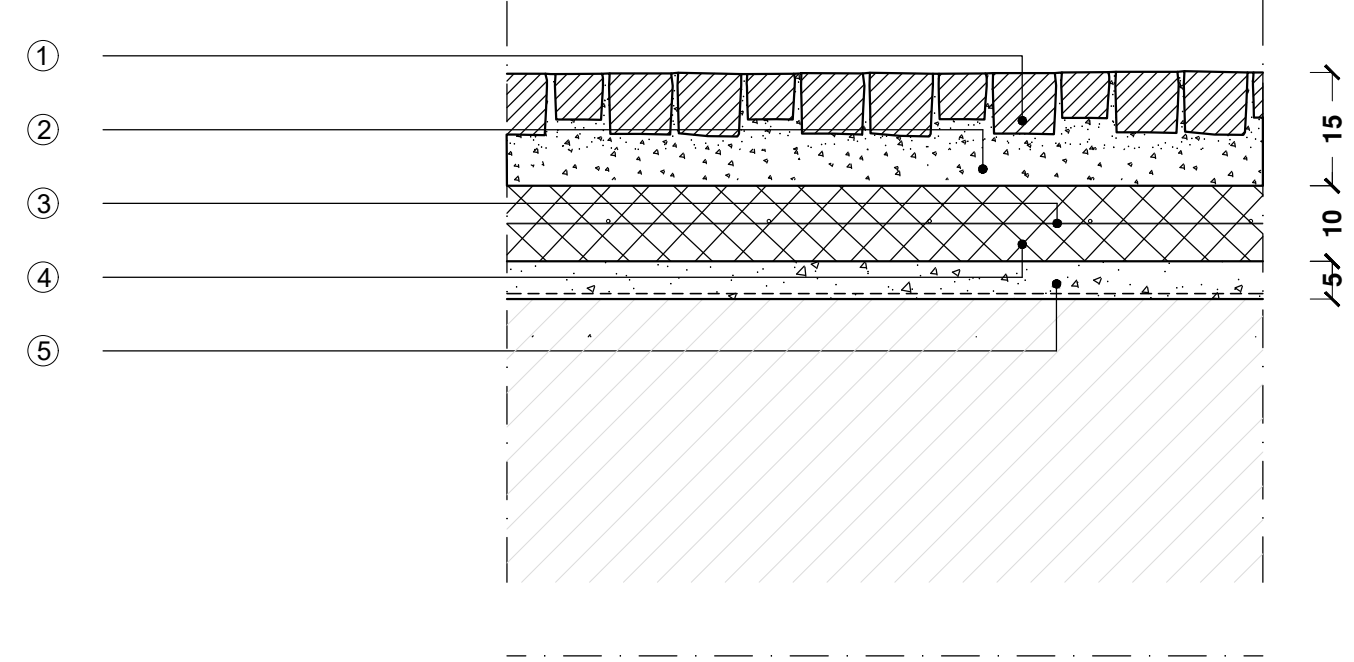
KEYPLAN



5.7 / 5.8

Nuovo marciapiede Q in cubetti di porfido 6/8 cm
a coda di pavone su marciapiede esistente

Nuovo marciapiede Q in cubetti di porfido 6/8 cm
a coda di pavone su strada esistente



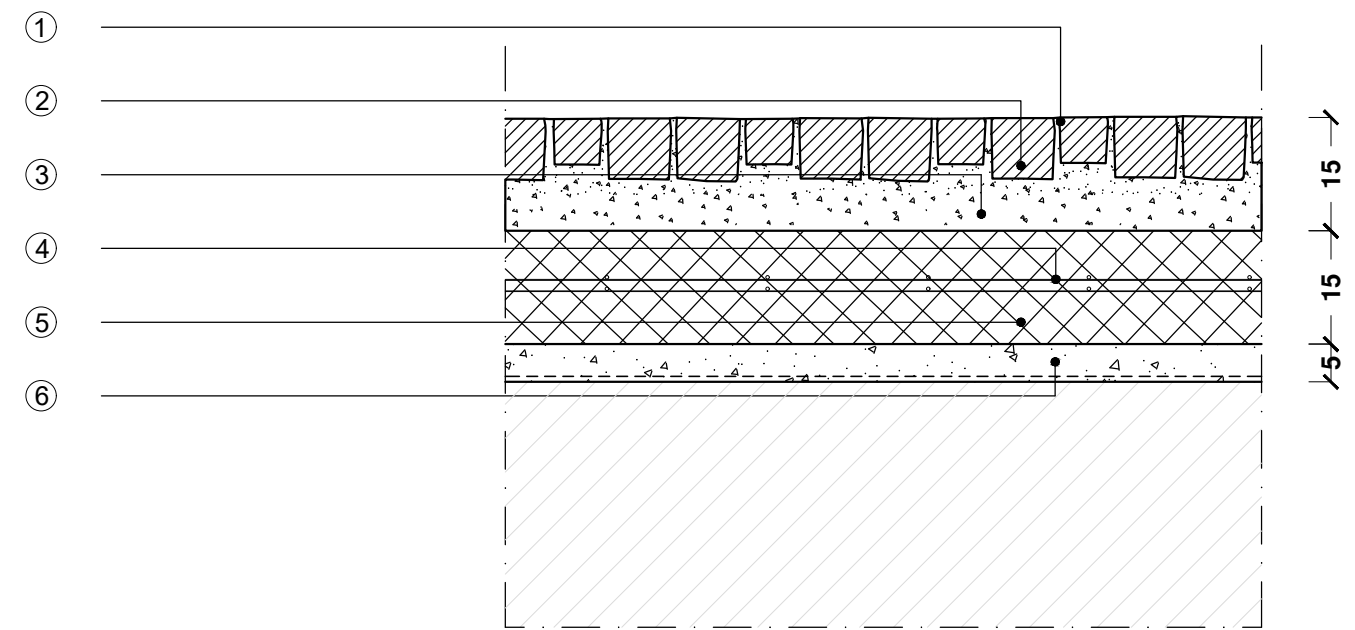
	descrizione	codice
⑤	Mista cementata	1U.04.130.0010
④	Massetto di sottofondo in calcestruzzo	1U.04.130.0020.a
③	Rete in acciaio elettrosaldato	1C.04.450.0020
②	Sottofondo sabbia e cemento	1C.16.050.0030.b
①	Cubetti di porfido di spessore cm 6/8	

5.9
5.10 / 5.17

Nuovo marciapiede R in cubetti di porfido a coda di pavone su strada esistente

Nuovo marciapiede R in cubetti di porfido a coda di pavone su marciapiede esistente

Nuovo marciapiede carrabile Q in cubetti di porfido a coda di pavone su strada esistente

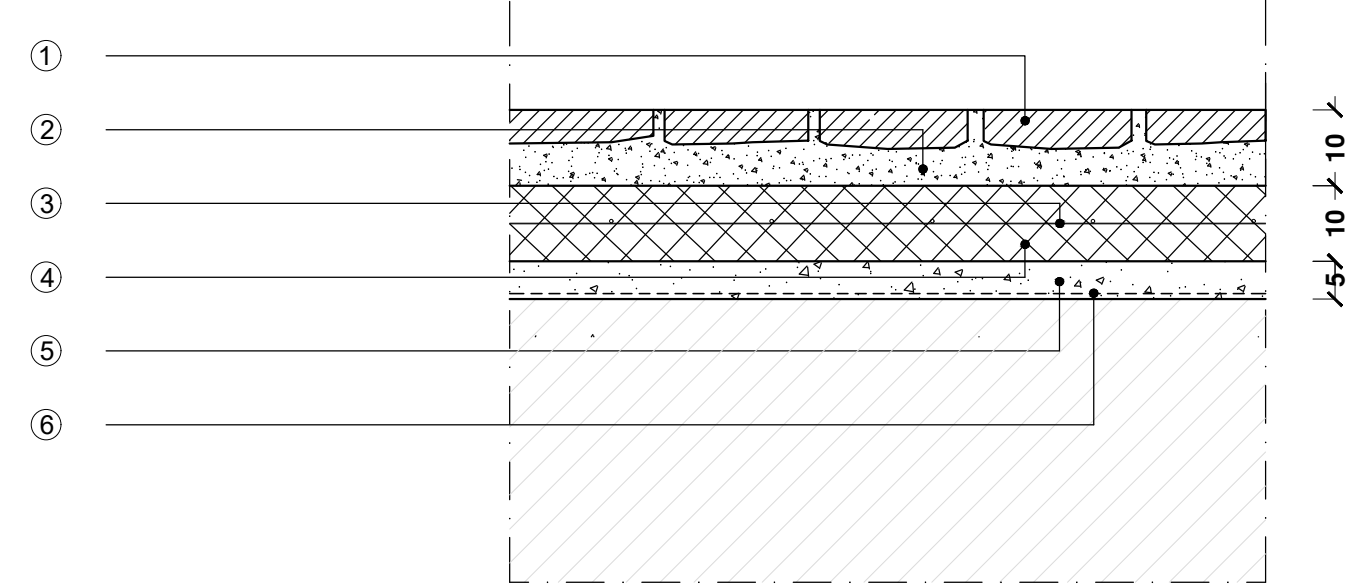


	descrizione	codice
⑥	Mista cementata	1U.04.130.0010
⑤	Massetto di sottofondo in calcestruzzo	1U.04.130.0020.a
④	Doppia rete in acciaio elettrosaldato	1C.04.450.0020
③	Sottofondo sabbia e cemento	1C.16.050.0030.b
②	Cubetti di porfido di spessore cm 6/8	
①	Sigillante in resina EP su sottofondo in spezzato di pietra	B.21.30.0017.005

5.11 / 5.12

Nuovo marciapiede Q in lastre (larghezza 20 cm) in porfido su marciapiede esistente

Nuovo marciapiede Q in lastre (larghezza 20 cm) in porfido su strada esistente



	descrizione	codice
⑥	Rullatura	1U.04.130.0010
⑤	Mista cementata	
④	Massetto di sottofondo in calcestruzzo	1U.04.130.0020.a
③	Rete in acciaio elettrosaldato	1C.04.450.0020
②	Malta di allettamento	B.21.30.0005.010
①	Lastre in porfido 2/5 cm	



COMUNE DI VIMODRONE
Provincia di Milano (MI)

TITOLO INTERVENTO

**PROGETTO DEFINITIVO-ESECUTIVO, DIREZIONE LAVORI,
COORDINAMENTO DELLA SICUREZZA DI OPERE
DI MANUTENZIONE DELLE STRADE E DEI MARCIAPIEDI COMUNALI**

TITOLO 2 / LIVELLO DI PROGETTAZIONE

PROGETTO DEFINITIVO/ESECUTIVO

N. TAVOLA	TITOLO TAVOLA Dettagli costruttivi				
DE20a	DATA Aprile 2021	CIG/CUP			
	SCALA 1:10	CODICE ELABORATO			

VERSIONE	DATA	DESCRIZIONE	DIS.	CONTR.	APPR.

PROGETTISTI	TIMBRI E FIRME	
PROGETTISTA ing. PAOLA ROSA Ordine degli ingegneri della Prov. di Lodi (n. 90)	CONSULENTE TECNICO arch. ALESSANDRO TREVISAN Ordine degli Architetti, Pianificatori, Paesaggisti e Conservatori della Prov. di Pavia (n. 500)	ing. PAOLA ROSA
COLLABORATORI arch. ILARIA BELOTTI Ordine degli Architetti, Pianificatori, Paesaggisti e Conservatori della Prov. di Brescia (n. 3421)		
dott. pt. CHIARA GRUPPO Ordine degli Architetti, Pianificatori, Paesaggisti e Conservatori della Prov. di Monza e della Brianza (n. 2417)		
arch. MATTEO LORENZO		